

# 子ども水道新聞

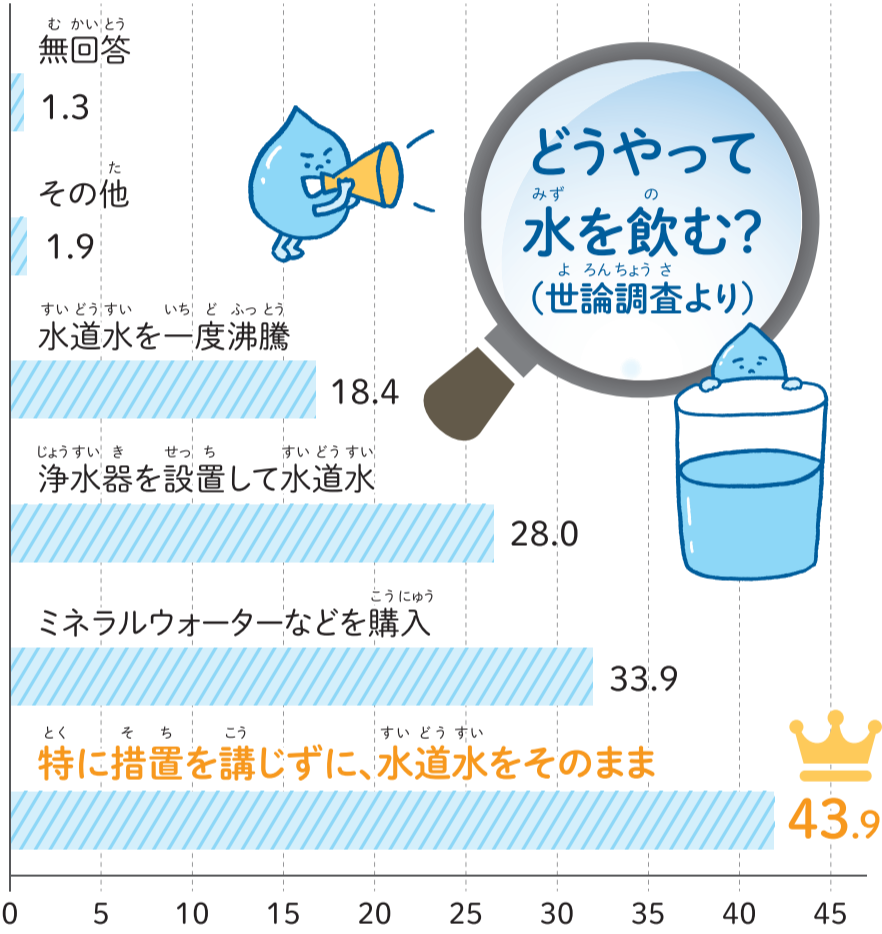
## 全国調査

# 水道水飲まなきて

# 損!?

「そのまま飲む」が  
トップに!  
内閣府が令和2年の10〜12月  
に行った「水循環に関する世論  
調査」で、水をどのように飲んで  
いるかという質問をしました。  
回答項目は「特に措置を講じず  
に、水道水をそのまま飲んで  
いる(蛇口からの水をそのまま飲  
む)」、「ミネラルウォーターなど  
を購入して飲んでる」、「浄水

世界に目を向けると、水道の  
水をそのまま飲める国は日本を  
含む8か国しかありません(参  
考:国土交通省「令和元年版  
日本の水資源の現況」。経済的  
な理由などで水道自体を整備  
できないところもあれば、水道  
があっても、シャワーやトイレ  
などに使うことが目的であつ  
て、飲み水としては配っていない  
ところもあるからです。安全  
安心の日本の水道水、飲まな  
きや損です!



器を設置して水道水を飲んで  
る」、「水道水を一度沸騰させ  
飲んでる」、「その他」です。調  
査票は、全国18歳以上の300  
0人にランダムに郵送され、そ  
のうち1865人が回答し、項  
目の中から当てはまるものすべ  
てにチェックをつけました。  
その結果、「特に措置を講じ  
ずに、水道水をそのまま飲んで

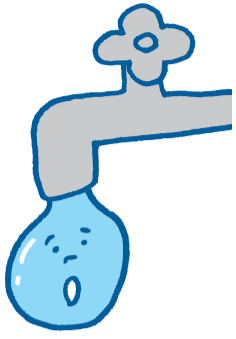
いる」という回答が全体の43.  
9%で最も多くなりました。  
そのほかの回答は、「ミネラル  
ウォーターなどを購入して飲ん  
でいる」が33.9%、「浄水器を  
設置して水道水を飲んでる」  
が28.0%、「水道水を一度沸騰  
させて飲んでる」が18.4%、  
「その他」が1.9%、無回答が  
1.3%という結果でした。

メイドインジャパンの  
水道は特別!  
水道法のとおり、日本の水道  
水は、経済性はもちろん、安全  
性を第一にしています。全国ど

値段を見てみよう  
水道水とミネラルウオータ  
ーとの大きなちがいの一つは  
値段です。  
実際に比べてみましょう。日  
本では一人一日あたり約28  
0リットルの水を使います。全  
てをミネラルウォーターでま  
かなおうとすると、一日に約5  
万6000円かかることにな  
ります。これに対して水道水  
は、地域によって値段はちがい  
ますが、ミネラルウォーターの  
1200分の1程度の値段と  
なっています(ミネラルウオー  
ターを500ミリリットル当  
たり100円とした場合)。  
水道水が経済的であるべきこ  
とは、「水道法」という法律にも  
書かれています。水道法では、  
安全な水を、安く、豊富に供給  
することで、くらしの環境を清  
潔に保ち、人々の健康を守るこ  
とを水道の使命としています。

このまちの水道水も、国が定め  
た水質基準を守っています。  
水道の水質基準には、飲んで  
も健康に影響が生じないよう  
安全性をチェックしたり、「色  
がつかない(洗濯物等に色が  
つくのをふせぐ)」、「石けんの泡  
立ち等に影響がでない」、「おい  
しい水の観点」など、水道水の  
もつべき性質に気を付けた項  
目が5もありました。  
水道水の安全・安心と品質を  
守るために、毎日水道局の人が  
努力しています。中にはより安  
全でおいしい水道水とするた  
めに、浄水処理をレベルアップ  
させたり、独自に国より厳しい  
水質基準を設定しているまち  
もあるほどです。

水をどのように飲んでる  
か?という質問に、「水道水を  
そのまま飲む」という回答項目  
があるのは、日本の水道水の品  
質の高さのあらわれではない  
でしょうか。そのことをもつと  
多くの人が知れば、「水道水を  
そのまま飲む」人が、次の調査  
ではさらに増えているかもしれ  
ません。



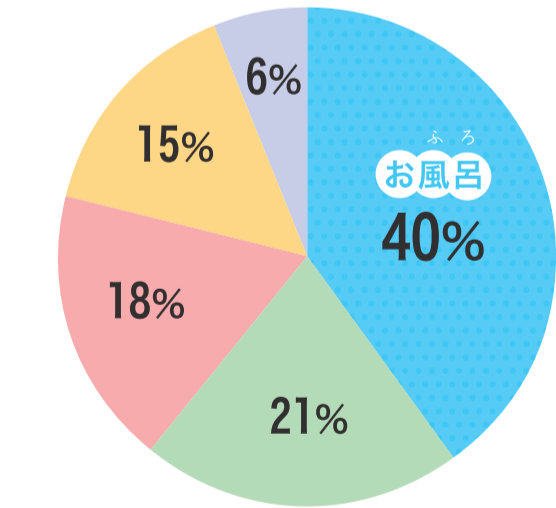
？を！に

しつかすいどうすい  
知って使おう水道水



？そもそも水道水って家では何に一番使われているの？

かていみずつかかた  
家庭での水の使われ方

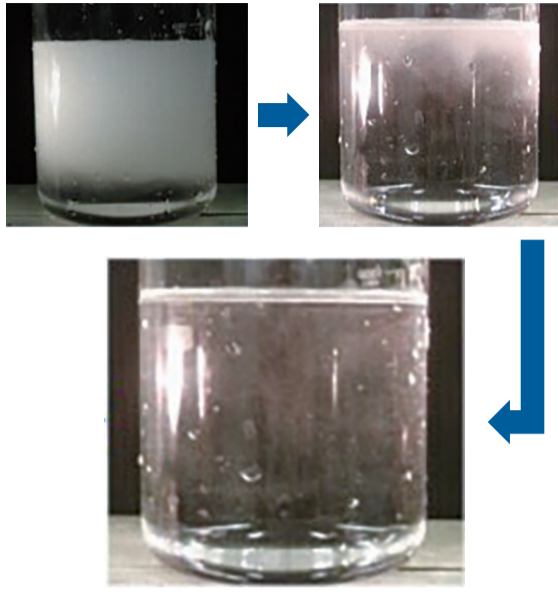


東京都水道局 平成27年度  
一般家庭水使用目的別実態調査より

！一番はお風呂！

体を清潔に保つためにも必要なお風呂には、水道水が欠かせません。浴槽に溜めるだけで約200リットル（2リットルのペットボトルで約100本分）の量になります。水道水は飲み水としてだけでなく、わたしたちの生活の多くの場面で活躍しているのです。

？蛇口から水を出したら白い水が出てきた！どうして？



北九州市上下水道局HPより

！小さい空気の粒が入っているかも！

水道水が白く見える原因の多くは、空気と溶解込んでいるためです。この現象は夏期、水温が上昇したときなどに発生することがあります。水道水が白い時はコップに水を入れてみましょう。コップの下から写真のように徐々に透明になり、1~2分で白い濁りがなくなれば心配なくいつもどおり使用できます。

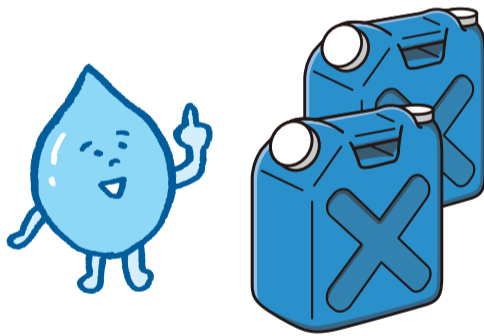
？お風呂に溜めたお湯が青っぽく見えるのはどうして？



！青っぽく見える原因は光に！

虹の7色（赤・だいだい・黄・緑・青・藍・紫）にたとえられるように透明に見える光にも実は色がついているのです。その中で、水中を進むことができるのは青色の光。その光が水中でいろいろな方向にちらばり、浴槽のように水をためる入れ物が透明ではない場合、わたしたちの目には水が青く見えることがあります。

？災害や事故で断水したニュースを聞いたけれど、家でできる備えはあるの？



！水道水をくみ置きしよう！

水道水は塩素が入っているためくみ置きできます。くみ置きする場合は、清潔でフタのできるポリ容器などに口元までいっぱいに入れて、一人1日3リットルの飲み水3日分を目安に準備しておきましょう。日の当たらない涼しい場所に保存し、3日に1度はくみ替えましょう。また断水になった場合には、避難所や避難場所を応急給水拠点とし、飲み水を供給することとしています。給水拠点は、住んでいる地域の水道局HP等で確認しましょう。

？歯磨きの時は「こまめに水を止めなさい」と言われる。水を出しっぱなしにしているのと水を止めるのとでは使う水の量がどのくらい変わるの？



約6リットル！ vs 約0.6リットル！

！バケツ半分の量の差に！

水を出しっぱなしにした場合、約6リットルの水（2リットルペットボトル約3本分）を使います。しかし、蛇口を止めてコップに水をためると、1回約0.6リットル（なんとコップ約3杯分！）で磨くことができます。こまめに蛇口を閉め必要な量を必要な時に使えるといいですね。  
※30秒間水を出しっぱなしにした場合