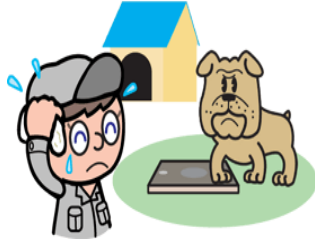


検針にご協力を

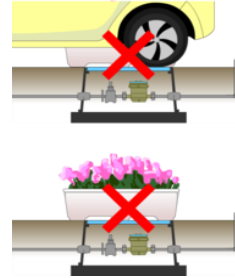
水道メーターの検針は、検針日に検針員が、各ご家庭の水道メーターの指針を読んで回ります。
迅速正確に検針できるように、以下の事項にご協力ください。



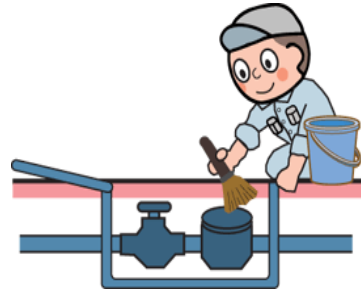
●犬は放し飼いにせず、メーターボックスから離して繋いでください。



●家の増・改築などでメーターが床下になる時は指定給水装置工事業者に依頼し、検針しやすい場所に移設してください。※移設はお客様負担です。



●メーターボックスの上に車を止めたり、物を置いたりしないでください。



●メーターボックスの中はきれいにしておいてください。
※メーターボックス内に土が堆積している場合、ショベル等で取り除いてください。